



美浜町

小浜市

高浜町

若狭路のふゆを楽しもう



おおい町

若狭町

敦賀市





「人道の港敦賀ムゼウム」 11月3日リニューアルオープン

敦賀市

新たなムゼウムは、大正から昭和初期にかけて敦賀港に実際にあった建物4棟を復元した外観となっている。館内には、人道の港の歴史を紹介するシアターやアニメーションを利用した展示などを設けていて、観光の目玉として期待される。また、元町～白銀交差点間に街中を回遊できる歩行空間が完成。



敦賀市金ヶ崎町 23-1
入館料
一般 大人 500 円、小学生以下 300 円団体 (20 名以上) 大人 400 円、小学生以下 240 円※4 歳未満無料、障がい者およびその介護者 1 名は無料
営業時間 9:00～17:00
(入館は 16 時 30 分まで)
休日 水曜日 (祝日の場合は翌日)、年末年始
電話 0770-37-1035



ポーランド孤児展示



大陸への玄関 敦賀港



国道8号 元町交差点
白銀交差点間再整備
にぎわいを楽しみながら回遊できる歩行空間を創出(左)



「海を越えた鉄道～世界へつながる 鉄路のキセキ～」のストーリーが日本遺産に認定

「柳ヶ瀬トンネル」日本人だけで建設した当時の国内最長トンネル(右)





美浜町

「美し美浜の宿」に宿泊すると特典満載！

Go To トラベルを活用し、美浜町内の宿に宿泊する方に、1人当たり2,000円を割引。ふくい de お得キャンペーンの併用や、アンケートに回答すると特産品をプレゼント。さらに、美浜町ゆかりのお店コラボ企画もあり、楽しさ倍増間違いなし。美し美浜に宿泊し、冬の美浜を満喫しよう。

「美し美浜の宿」お泊りキャンペーン（第2弾）

- ◇対象施設
美浜町内の Go To トラベル対象の宿泊施設
- ◇対象者
Go To トラベルを活用し、1人当たり11,000円以上で宿泊した方
- ◇割引額
1人当たり2,000円（予約先着5,000名）
- ◇利用方法
 - 1 美浜町内の宿を予約
 - 2 予約時点で予算枠が残っていれば適用
 - 3 宿泊先にて宿泊証明書にご署名
 - 4 割引適用後の料金をお支払い（クーポン等で現地支払いがない場合は、2,000円のキャッシュバックとなります）

◎ふくい de お得キャンペーンとの併用可



若狭牛



美浜塩熟ぶり



美浜のへしこ

アンケート回答で若狭牛・美浜のへしこ・美浜塩熟ぶりプレゼント
アンケート及び応募用紙は宿泊される宿にてお配りします。



カニ料理

フグ料理



ブリ料理

美浜町ゆかりのお店コラボ企画

東京や名古屋などの美浜町ゆかりのお店で3,000円以上飲食し、Go To トラベルキャンペーンを利用して美浜町の宿に宿泊すると、「地域共通クーポン券 3,000円分」と「3,000円以上飲食したレシート」で、事前申し込みをされた先着300名に5,000円相当の特産品を贈呈。





三方五湖に浮かぶ 天空のテラス

若狭町

今年4月、レインボーライン山頂公園におしゃれなテラスが5カ所オープン。お気に入りのテラスでじっくりと異なった景色が楽しめ、今までになかった雨風がしのげる快適な建屋も完成。大パノラマが楽しめる国内の景勝地にはない圧倒的な魅力の山頂公園が全天候型の山頂公園として生まれ変わった。



若狭テラス
1階ではあなたの願いを書いた「かわらけ投げ」に挑戦



美浜テラス
天空の足湯とカウンターテラス



五湖テラス
五湖や町並みを丸いソファに横たわって眺める一番おしゃれなテラスは時間制限あり。



山頂カフェ
「なないろ」
中央テラス



「ハンモック広場」



茶屋テラス

和風カフェ「五湖庵」



小
浜
市

小京都“小浜”を散策！ 人気の「OBAMA MACHIYA STAY」

小浜市の重要伝統的建造物群保存地区を中心に古くから残る古民家をリノベーションした「京料理を育んだ湊町で、暮らすように泊まる」がコンセプトの分散型ホテル「OBAMA MACHIYA STAY」が人気を呼んでいる。小浜の歴史と文化に触れ、御食国小浜をゆっくり堪能したい。

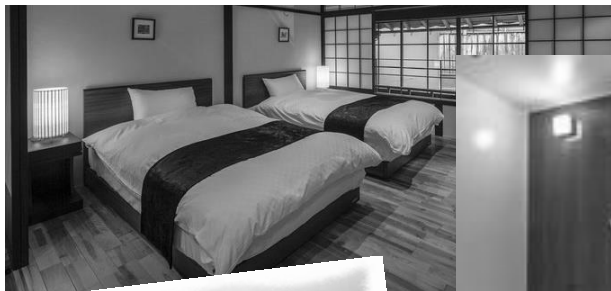


「OBAMA MACHIYA STAY」

三丁町さのや
丹後街道たにくち
八幡参道みやけ
丹後街道つだ OMOYA

運営会社
株式会社まちづくり小浜
／おばま観光局
小浜市和久里 24-45-2

Tel : 0770-56-3366 Fax : 0770-56-3377
<http://obamakankokyoku.com>



深い甘みと
うまみを持つ
小浜よっぱらいサバ



「小浜市インフォメーションセンター」
JR小浜駅前に整備、市内はもとより近隣市町の観光地
情報やイベント情報を提供。英語を話せる職員も在籍。





豊かな自然に囲まれた 美しい風景のあるまち

おい町

青い海と緑の森が輝くおい町。豊かな自然に囲まれた美しい風景のあるまち。この豊かな自然にきのこや梅、野菜が育ち、美味しい魚が獲れる。そして、子育てに優しいまちは、人情味あふれる町民の笑顔があふれている。こんなまちに移住しませんか。まずは一定期間の滞在を楽しむ“微住”から一。



冬の風物詩

ぼたん鍋シーズン到来!

おい町名田庄地域で11月～3月の間食することができるイノシシの肉を味噌仕立てにして地元の野菜と一緒に煮込んだ鍋。名田庄周辺でとれるイノシシの肉は、赤身と白身のバランスが最高。



自然薯

名田庄の自然薯は栄養、風味、粘り共に最高の品質を誇っている。



ハチミツ



錦賞しいたけ
「お～いしいたけ」
通販で大人気。

じねんじょそば



若狭甘鯛 ブランド化を推進

西の鯖街道

標高800mの丹波高地を挟み、高浜町、おい町名田庄、南丹市美山町、京都市右京区京北、京都市北区、そして京都御所を結ぶ約70kmの街道。



あかぐり海釣り公園



梅たっぷりゼリー





高浜町

薬草の聖地に誕生した 青葉山健康長寿の里

薬草の聖地として知られる高浜町。薬草やハーブなど約 500 種類の有用植物が自生する青葉山麓「健康長寿の里」にある「青葉山ハーバルビレッジ」は、おいしい空気、飲み物、食や運動、体験を通じて心と身体がいきいきと動き出す、元気と健康への新しい発見が楽しめる。



テレワーク可能



青葉山ハーバルビレッジ

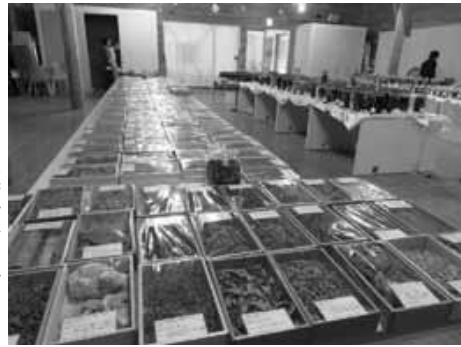


薬膳クラフト
ジンジャエール

薬膳カレー



薬草展示室



若狭高浜ひなまつり
若狭街道(旧丹後街道)沿いに並ぶ
商店や民家に自慢の雛人形が並ぶ。



冬の味覚「若狭ふぐ」

